



Hội thảo triển vọng

**THỊ TRƯỜNG & CHẤT LƯỢNG**

Coffee Outlook Conference

AgroV outlook  
cà phê 2007



# THỰC TRẠNG VÀ DỰ BÁO THỊ TRƯỜNG CÀ PHÊ BRAXIN



GS. SYLVIA SAES

Trường ĐH São Paulo – Brazil

ssaes@usp.br

[www.pensa.org.br](http://www.pensa.org.br)

- Xu hướng và vấn đề chính của thị trường cà phê Braxin;
- Tình hình hiện nay và triển vọng trong tương lai của ngành cà phê Braxin;
  - Môi trường thể chế
  - Khả năng cạnh tranh
  - Dự báo giá và sản lượng
  - Thuận lợi và khó khăn



## TỔNG QUAN NGÀNH CÀ PHÊ BRAXIN

---



- Cà phê chiếm 80% tổng xuất khẩu của Braxin trong thập niên 30;
- Cà phê là động lực thúc đẩy quá trình công nghiệp hoá ở Braxin;
- Cà phê góp phần phát triển các thành phố lớn như Sao Paolo và Rio de Janeiro.

# SỰ PHÁT TRIỂN CÁC THÀNH PHỐ LỚN

São Paulo

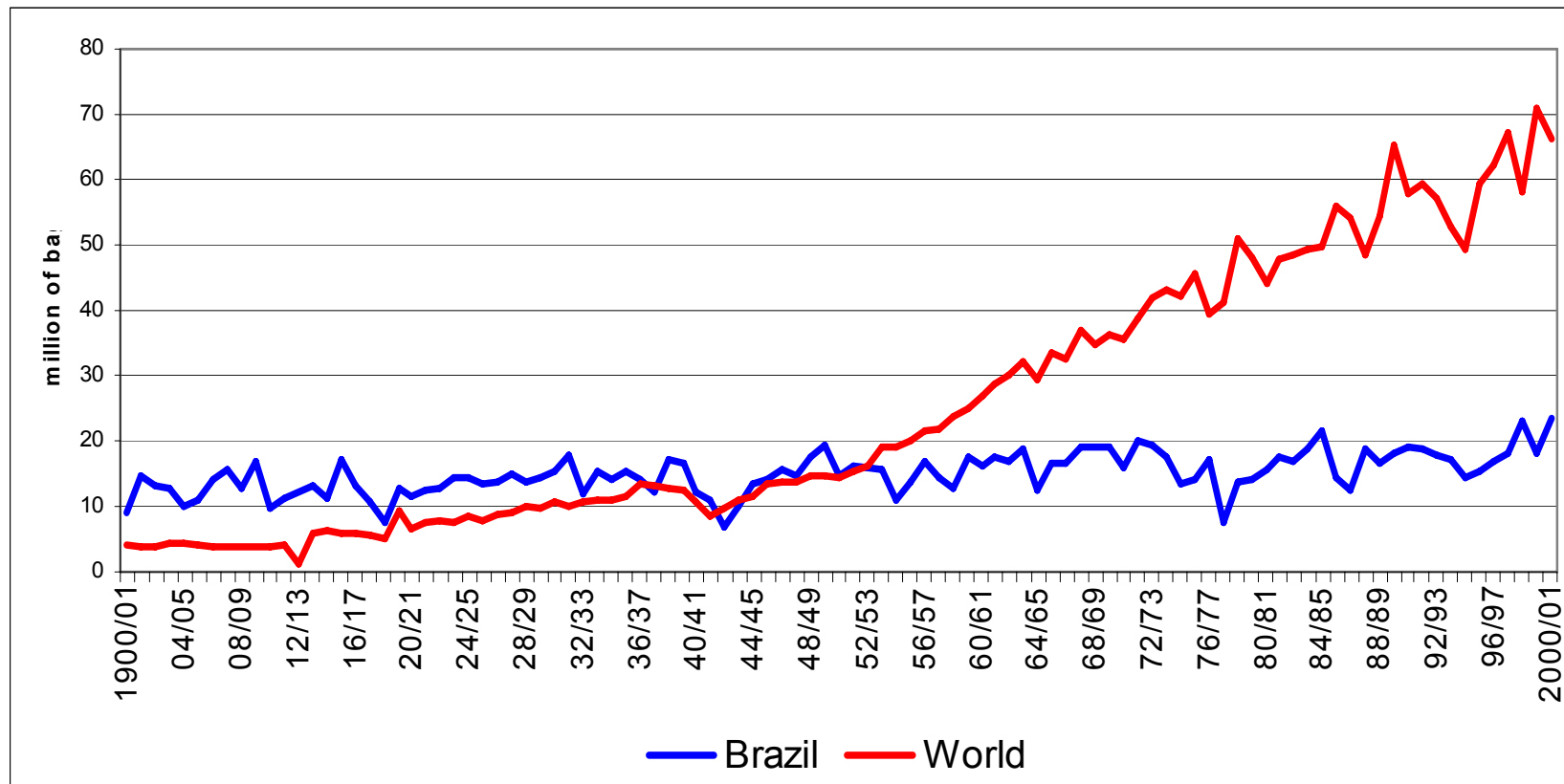


Rio de Janeiro



- Tầm quan trọng kinh tế của cà phê và bất ổn về giá do chu kỳ sản xuất cà phê đặc thù ở Braxin đã thúc đẩy Braxin đề ra chính sách điều tiết thị trường cà phê thế giới (1906-1989);
- Các chính sách bao gồm:
  - Giá thế giới
  - Thuế xuất khẩu
  - Tín dụng trang trại
  - Giá cà phê rang xay & nghiền trên thị trường nội địa

- Đầu thế kỷ 20, cà phê Braxin chiếm 80% thị phần cà phê thế giới;
- Hiện nay, Braxin vẫn là nhà sản xuất và xuất khẩu cà phê lớn nhất thế giới, với 30% thị phần xuất khẩu của thế giới.

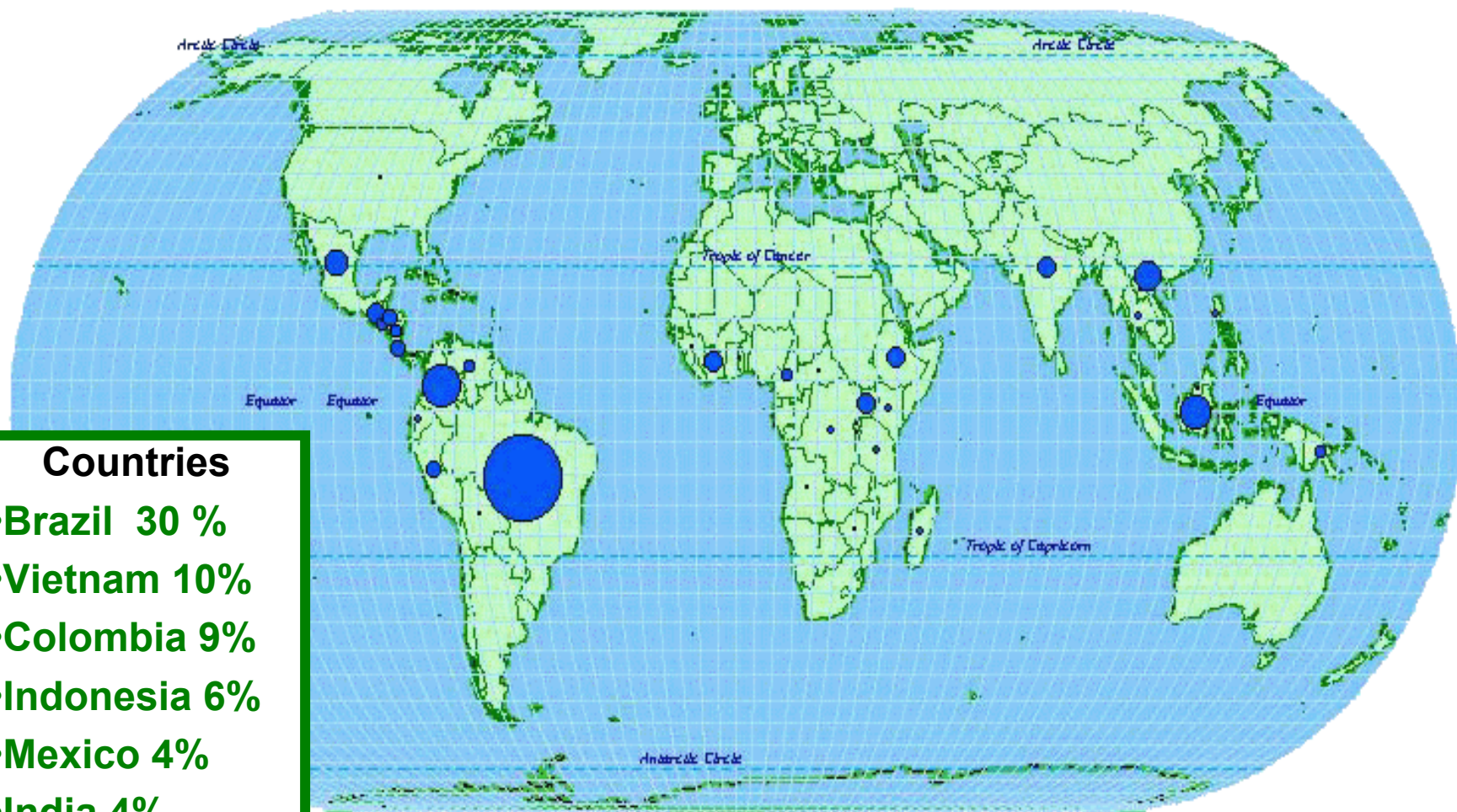


Source: OIC





# CÁC NƯỚC SẢN XUẤT CÀ PHÊ

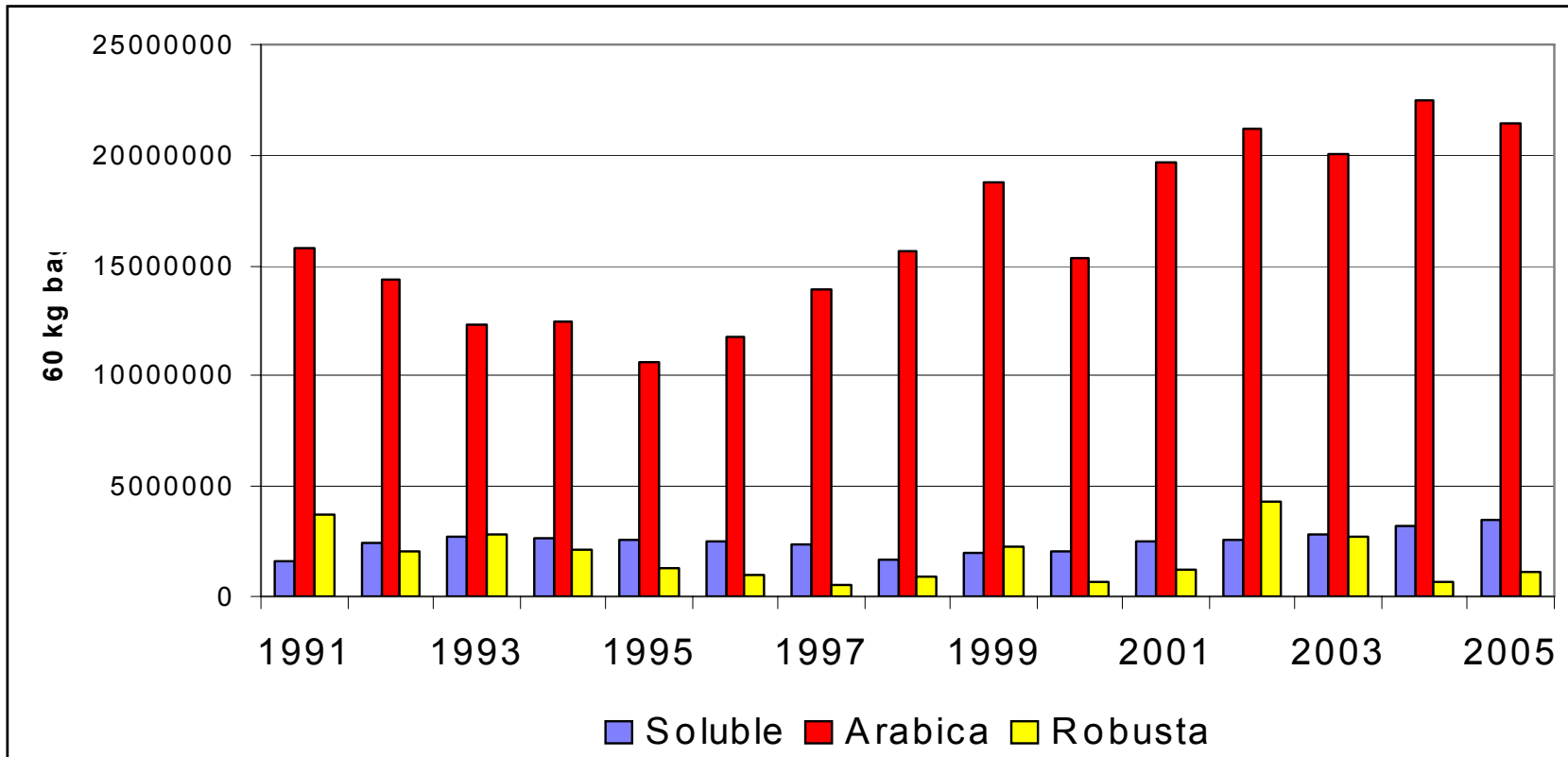


## Countries

- Brazil 30 %
- Vietnam 10%
- Colombia 9%
- Indonesia 6%
- Mexico 4%
- India 4%



- Từ thập niên 90, IBC, thuế xuất khẩu, điều tiết nguồn cung và kiểm soát giá đã bị xoá bỏ.
- Xuất khẩu cà phê tươi, hoà tan, rang xay & nghiền = 3% xuất khẩu cà phê = 3,3 tỉ USD (trong tổng số 125 tỉ USD xuất khẩu) trong năm 2006.
- Braxin xuất khẩu 25 triệu bao cà phê mỗi năm (22 triệu bao cà phê tươi; 3 triệu bao cà phê hoà tan). XK cà phê rang xay & nghiền không đáng kể.
- Braxin chủ yếu xuất khẩu cà phê Arabica.

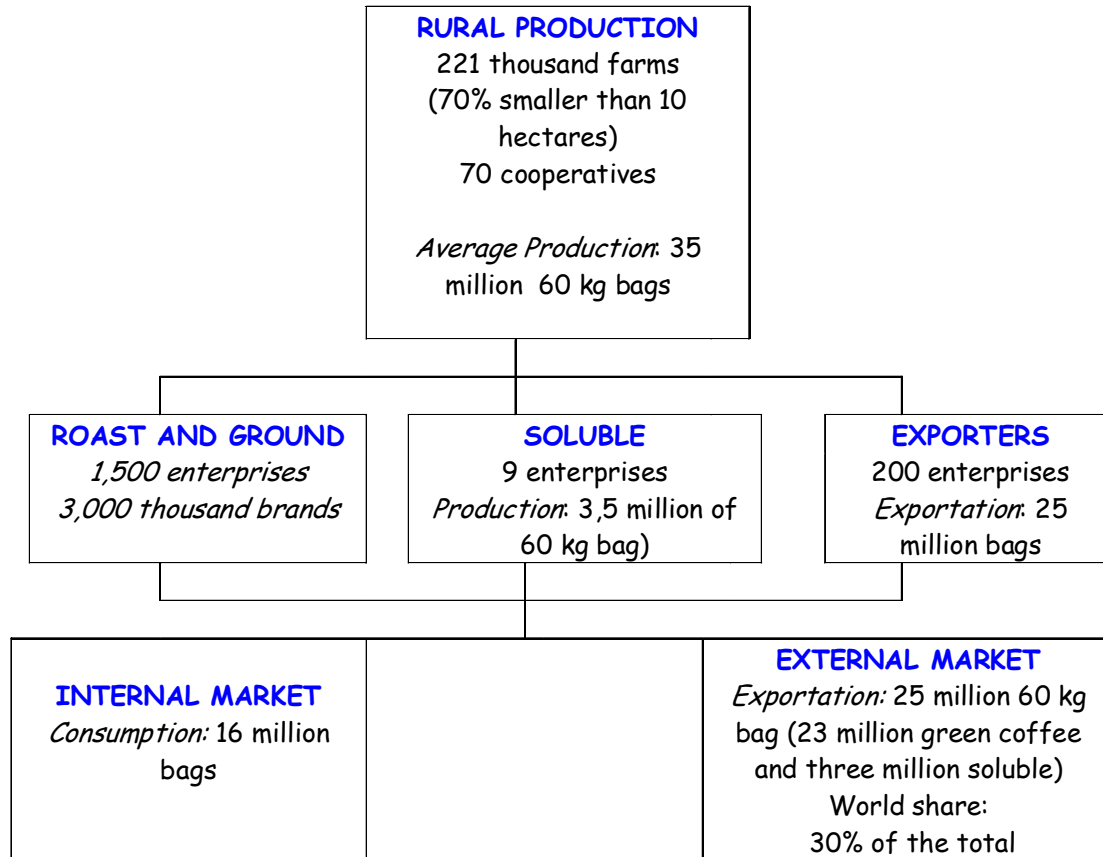


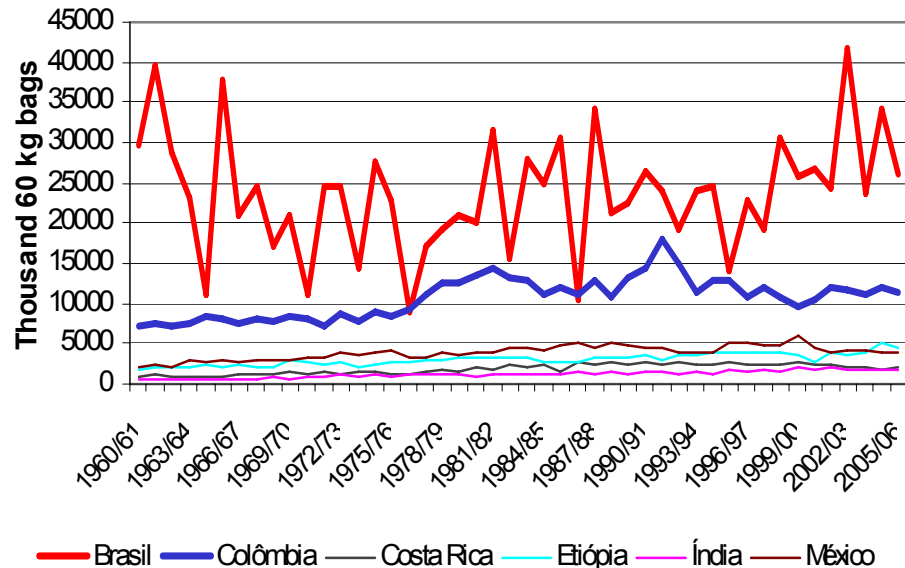
Source: Conab

# THỰC TRẠNG THỊ TRƯỜNG CÀ PHÊ BRAXIN

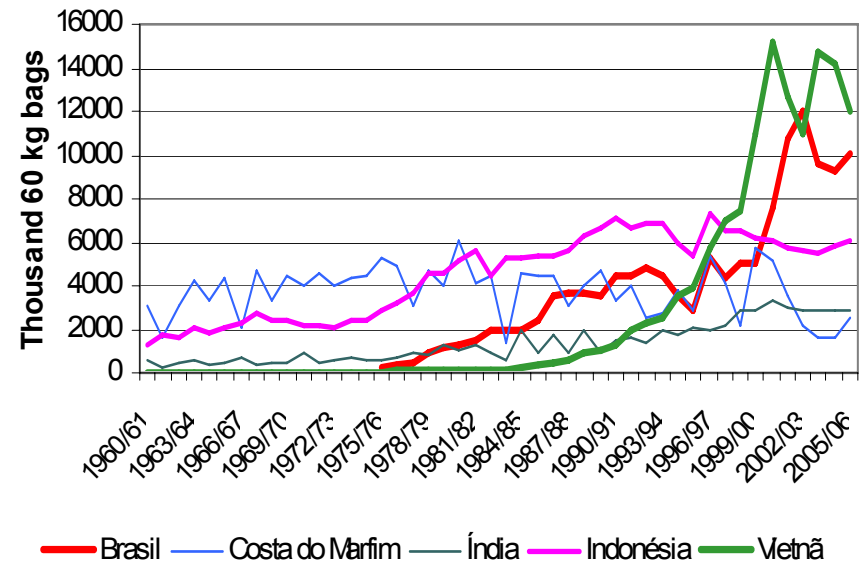


# SẢN XUẤT VÀ KINH DOANH CÀ PHÊ Ở BRAXIN





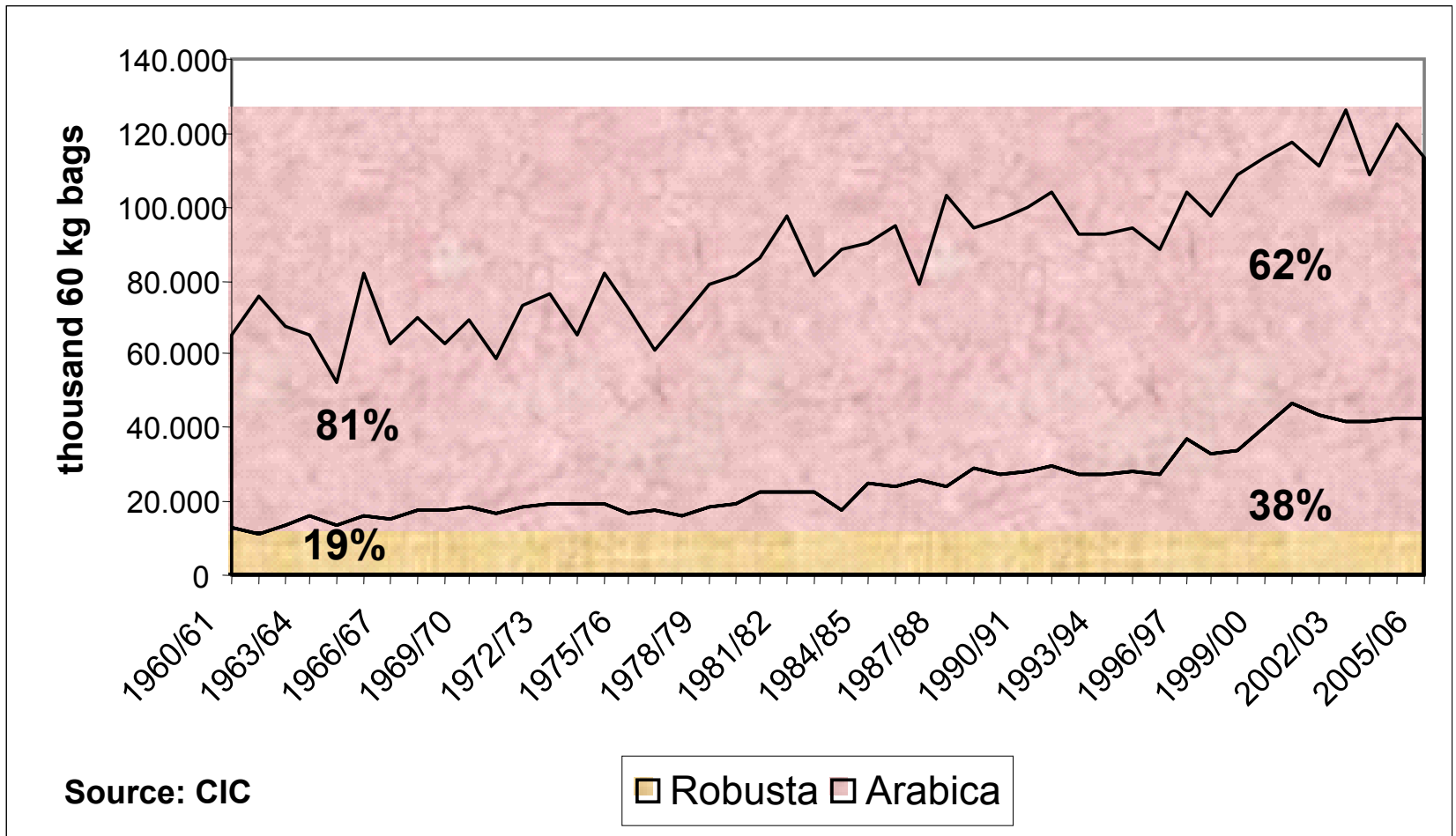
**Arabica**



**Robusta**

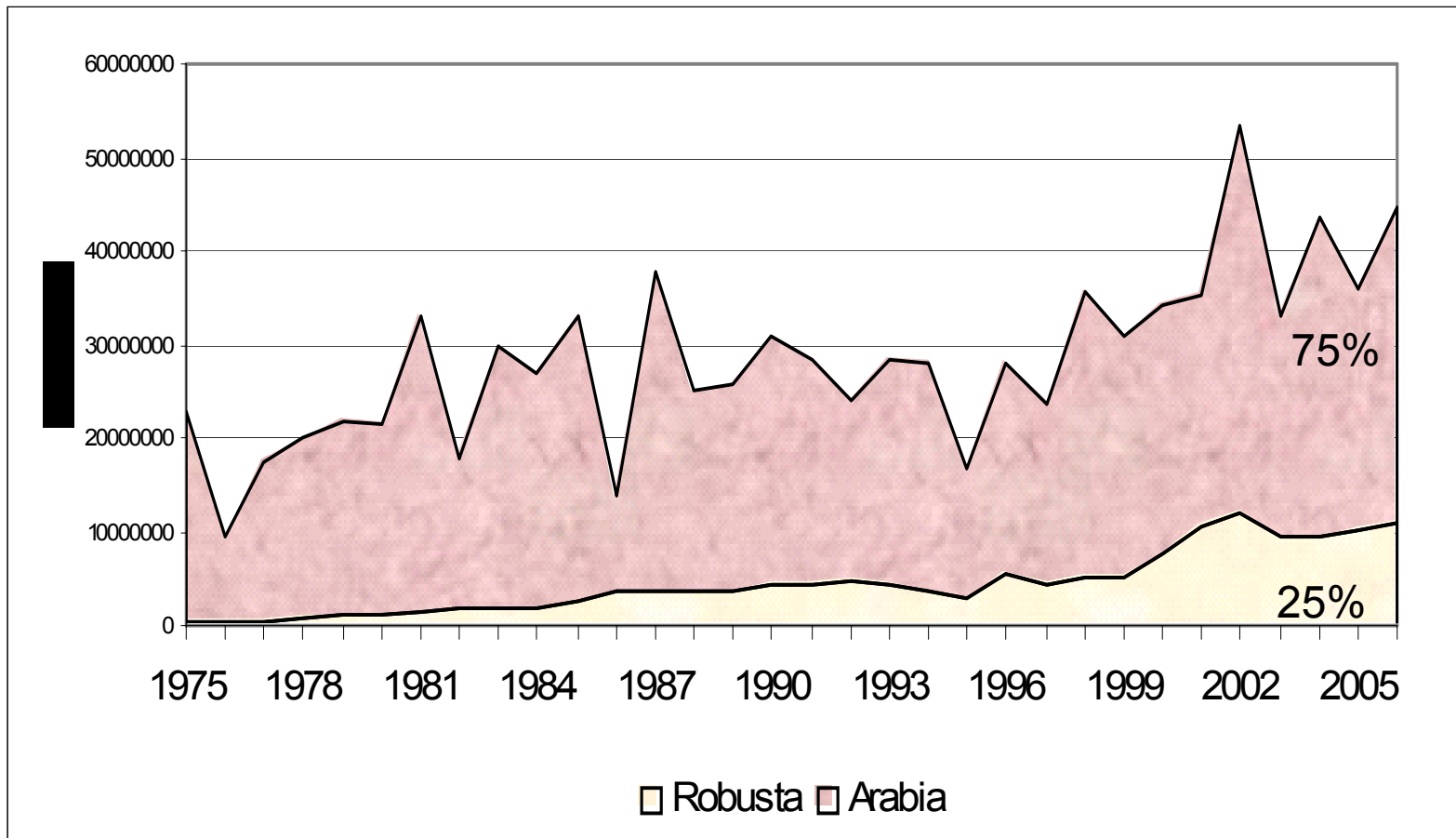
Source: OIC

# SẢN LƯỢNG CÀ PHÊ TOÀN CẦU THEO CHỦNG LOẠI: ROBUSTA VÀ ARABICA (TRIỆU BAO)

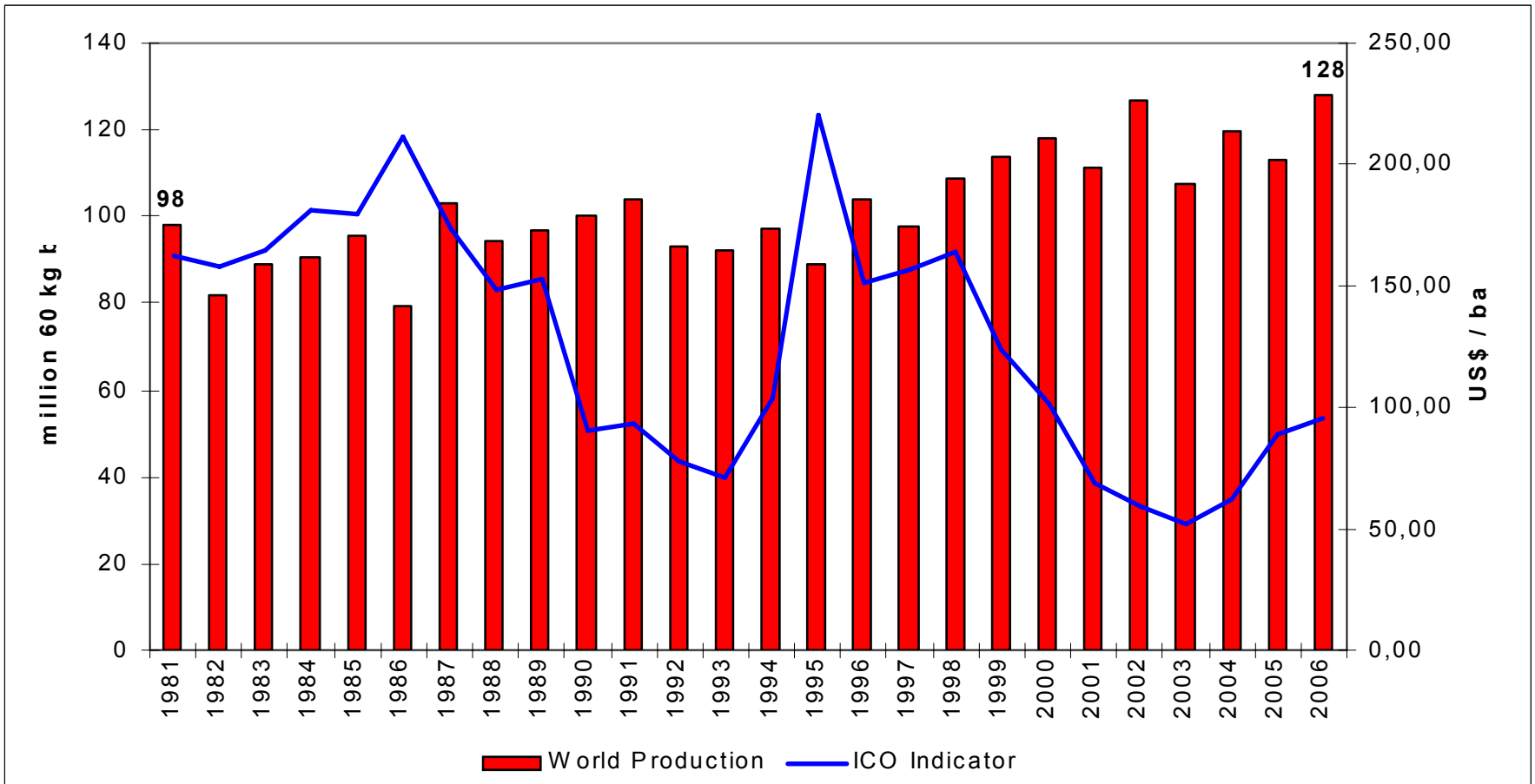




## SẢN LƯỢNG CÀ PHÊ BRAXIN THEO CHỦNG LOẠI: ROBUSTA VÀ ARABICA (TRIỆU BAO)

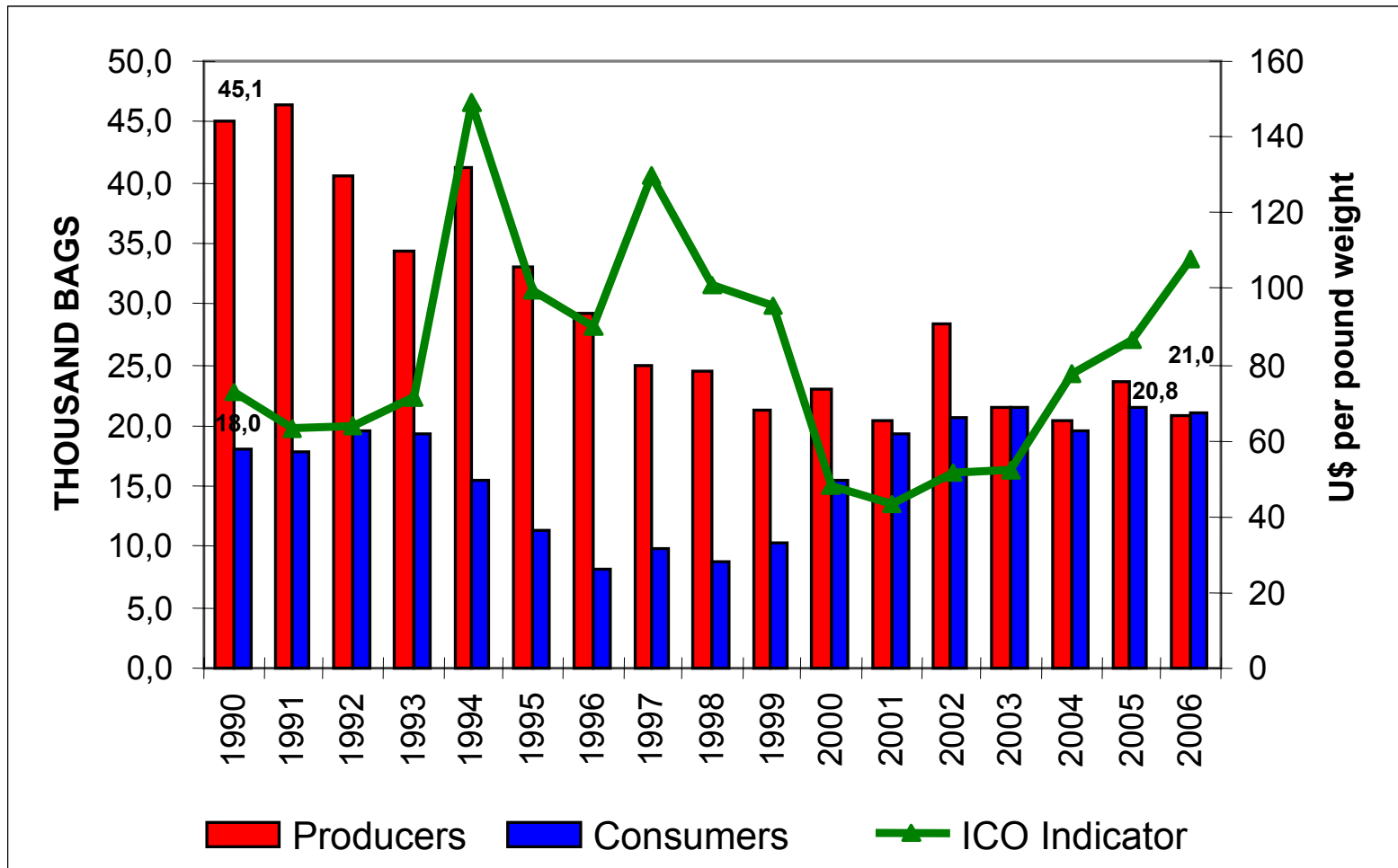


Source: Conab



Source: ICO

## TỒN KHO Ở CÁC NƯỚC SX VÀ TIÊU THỤ CÀ PHÊ (TRIỆU BAO) VÀ GIÁ PHỨC HỢP ICO (USCENTS/LB)

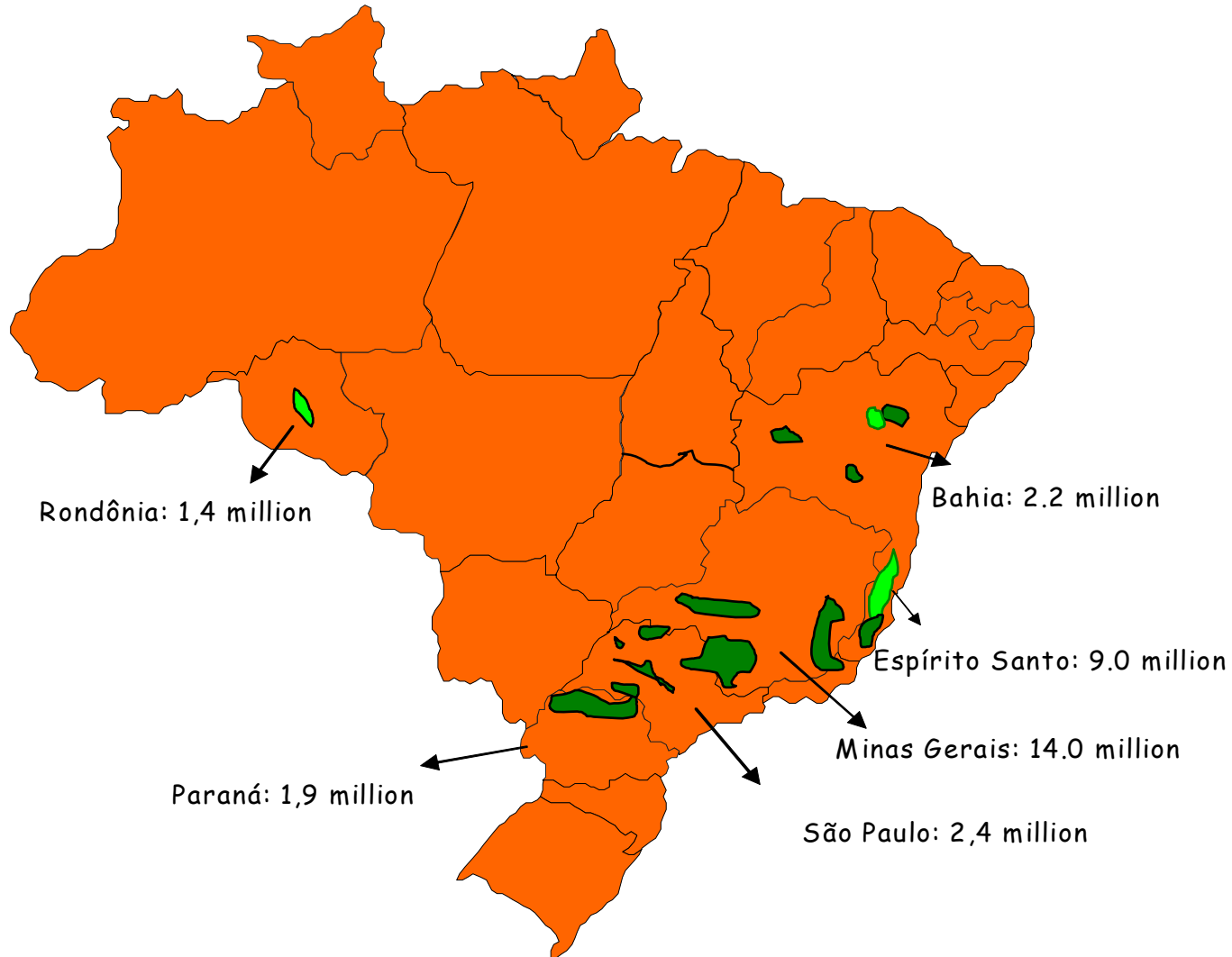


Source: ICO

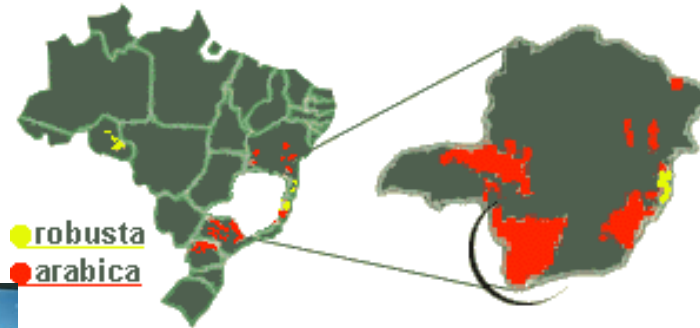
# CÀ PHÊ CHẾ BIẾN KHÔ



# BRAZIL: SX CÀ PHÊ NÔNG THÔN



Arabica = 14 triệu bao



*Chapada*



*Sul de Minas*



*Cerrado*

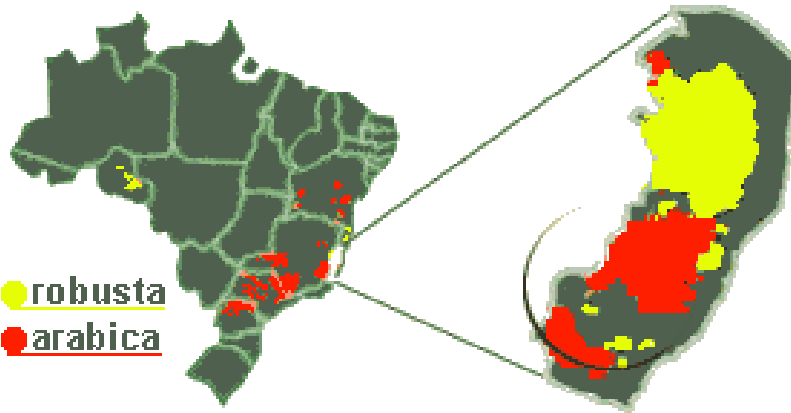


*Matas de Minas*

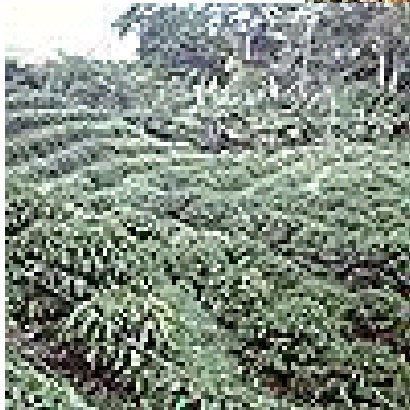




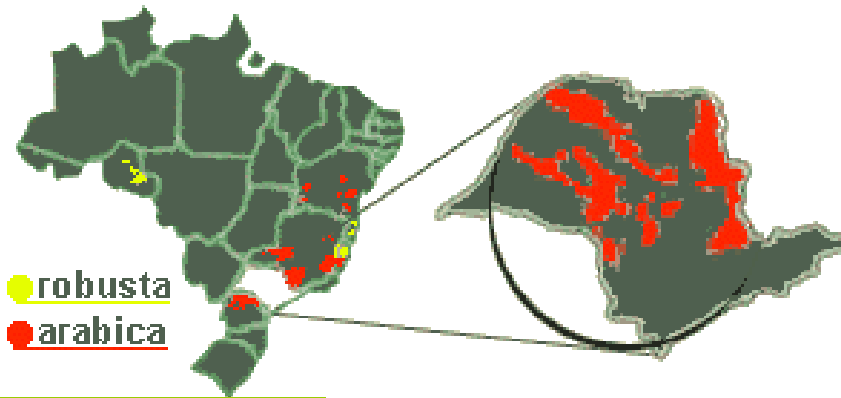
# BANG ESPÍRITO SANTO



arabica = 1,9 triệu bao  
Robusta = 7,1 triệu bao

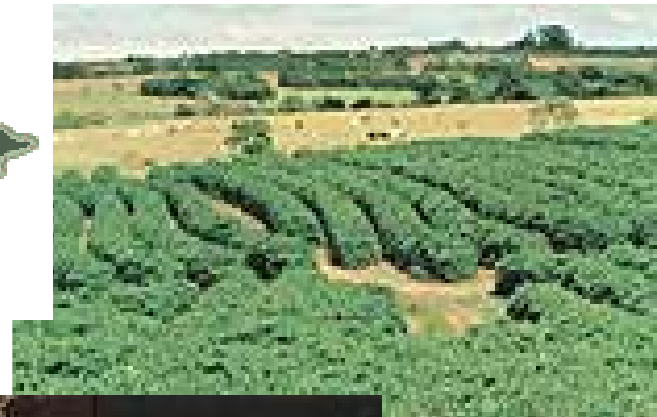


# BANG SÃO PAULO

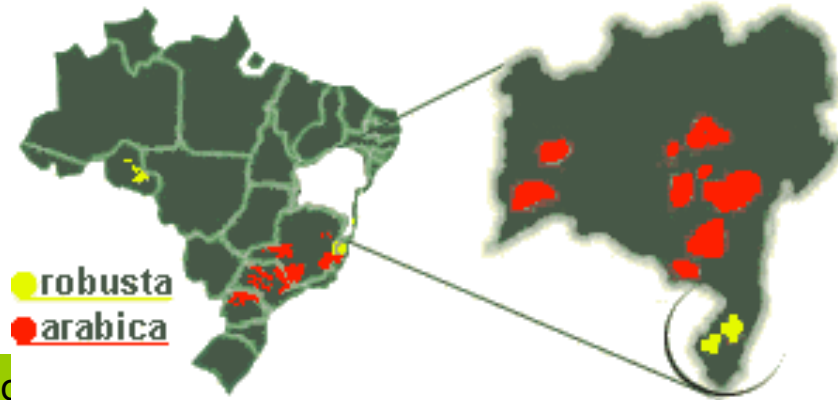


● robusta  
● arabica

Arabica = 2,4 triệu bao

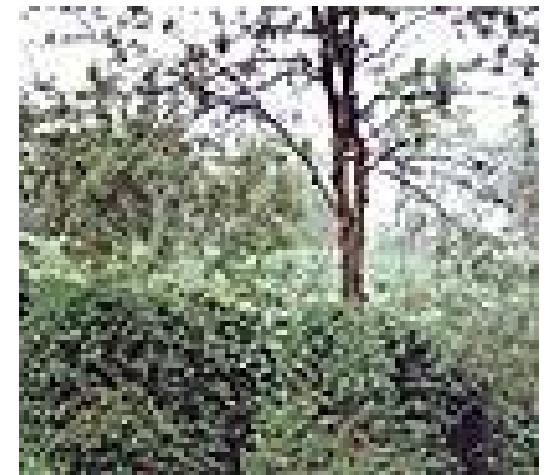
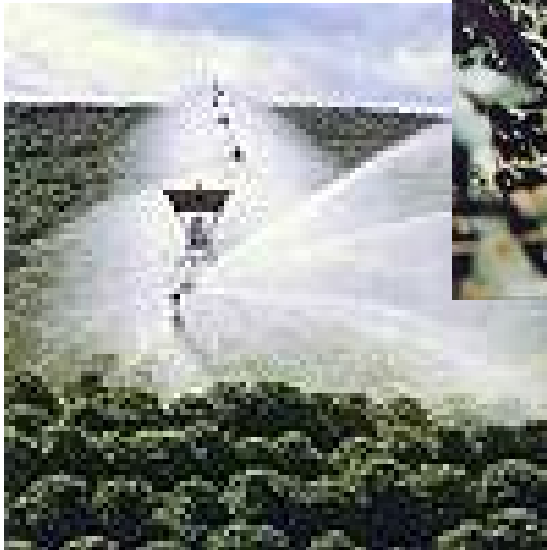
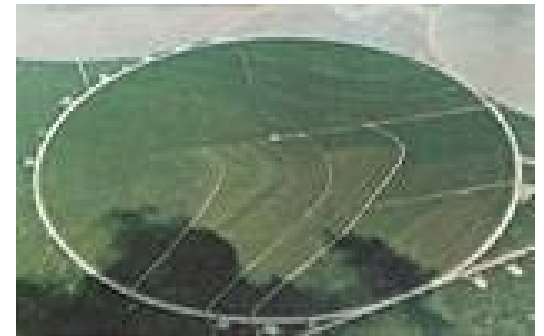


# BANG BAHIA



Arabica= 1,7 triệu bao

Robusta = 0,5 triệu bao



# BANG PARANÁ

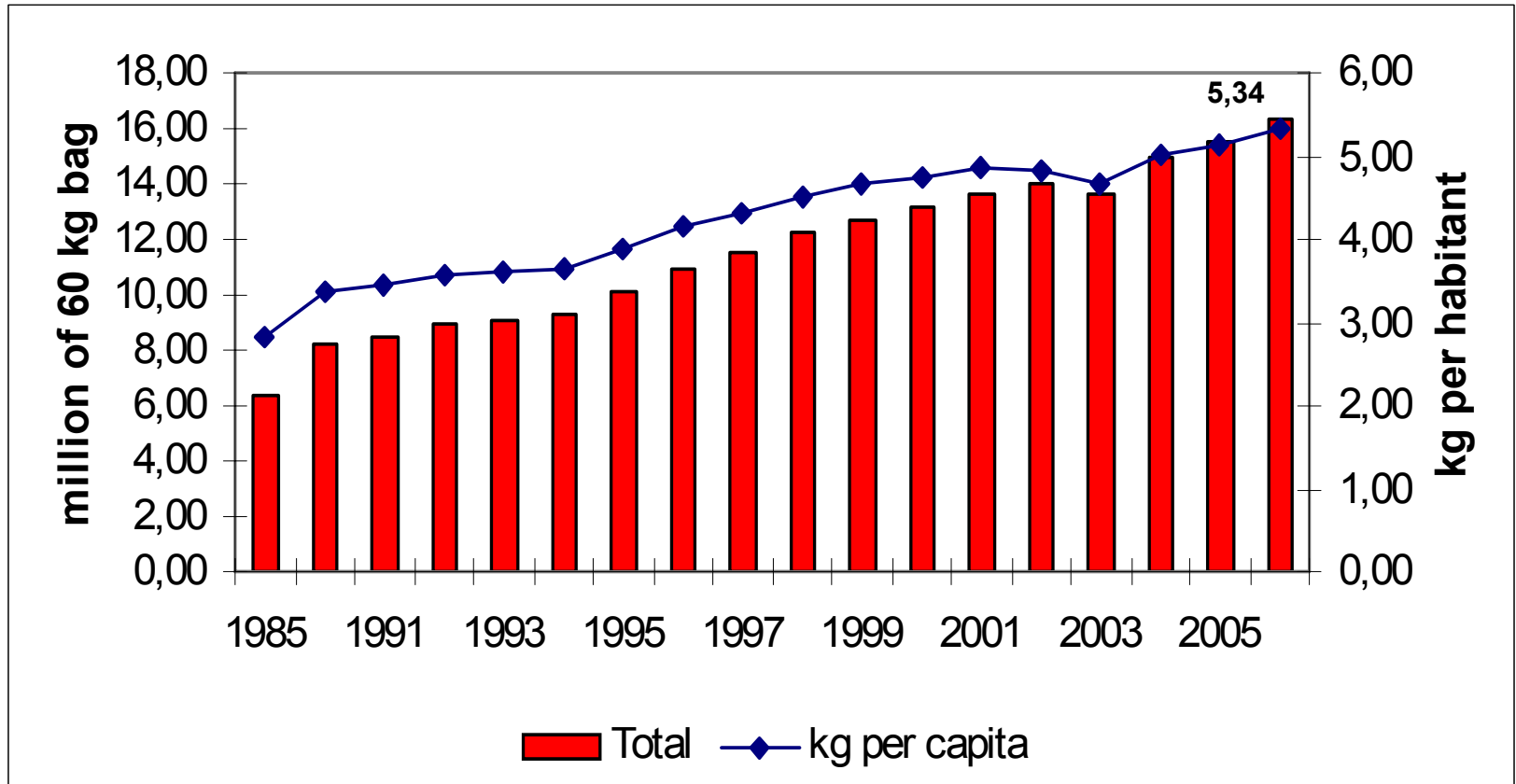


Arabica = 1,8 triệu bao



# NGÀNH HÀNG CÀ PHÊ

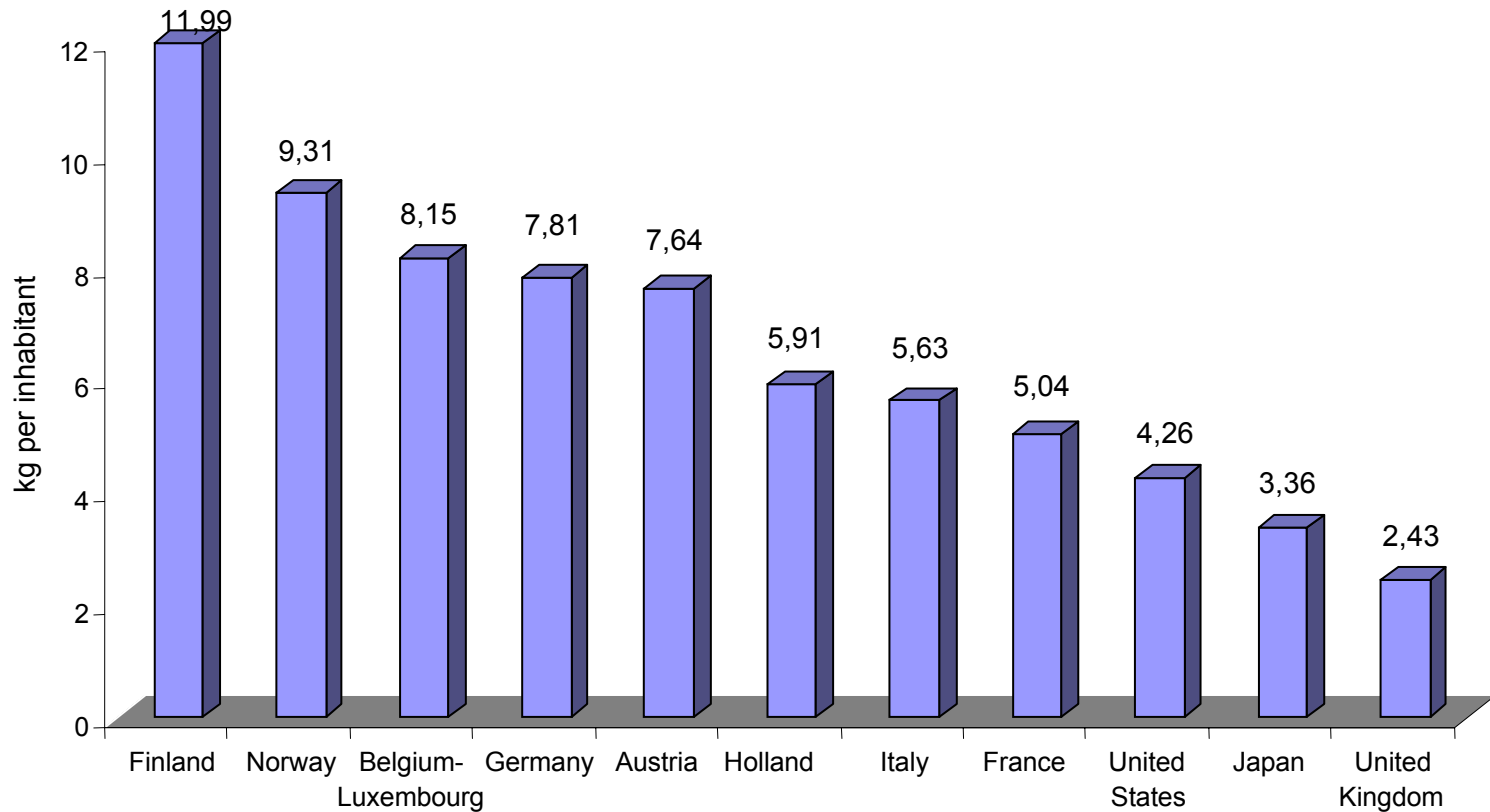




Source: ABIC



## TIÊU THỤ CÀ PHÊ THẾ GIỚI BÌNH QUÂN ĐÀU NGƯỜI (CÀ PHÊ TƯƠI)



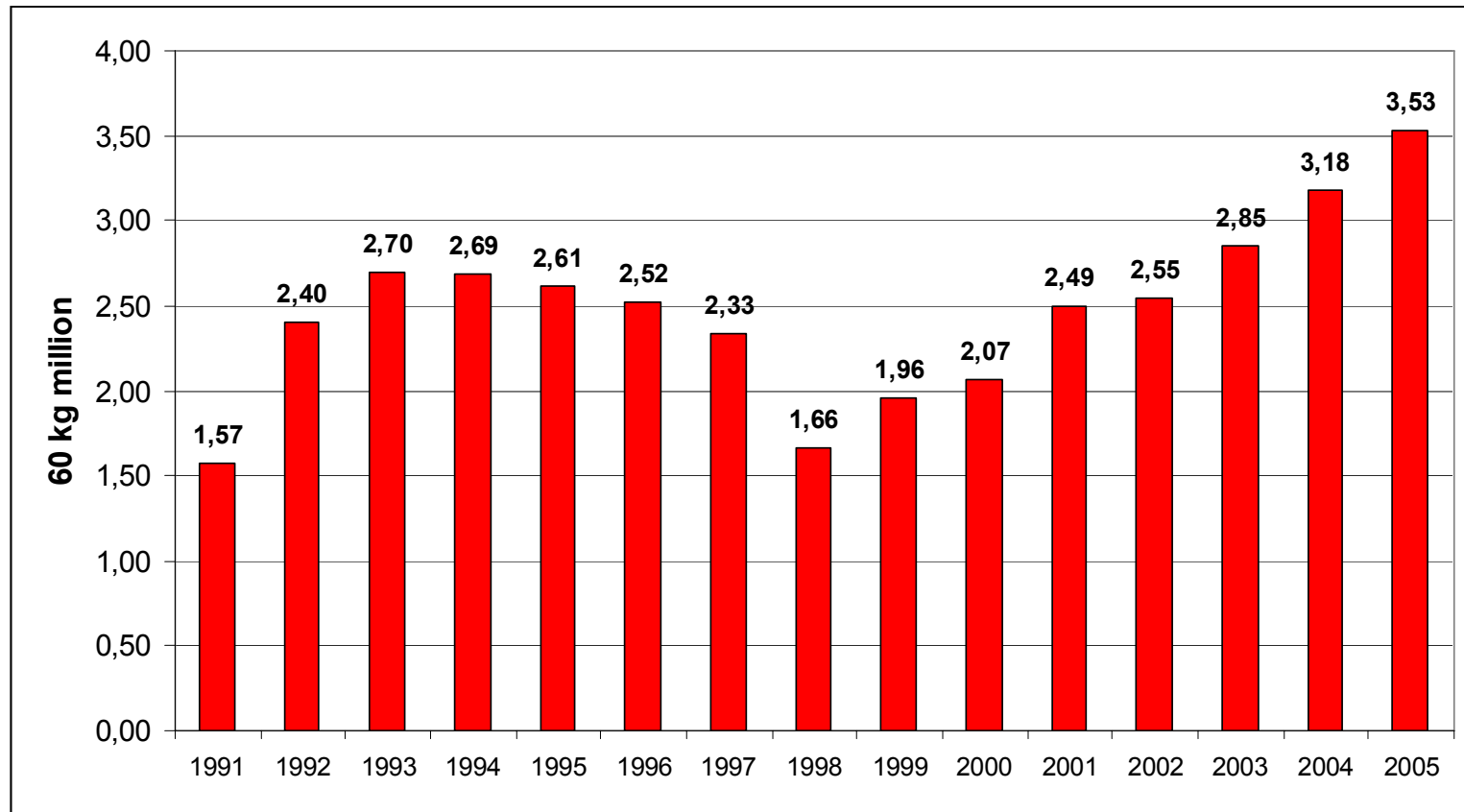
Source: ICO

# CÁC QUÁN CÀ PHÊ Ở BRAXIN



## XUẤT KHẨU CÀ PHÊ HOÀ TAN CỦA BRAXIN (69%)





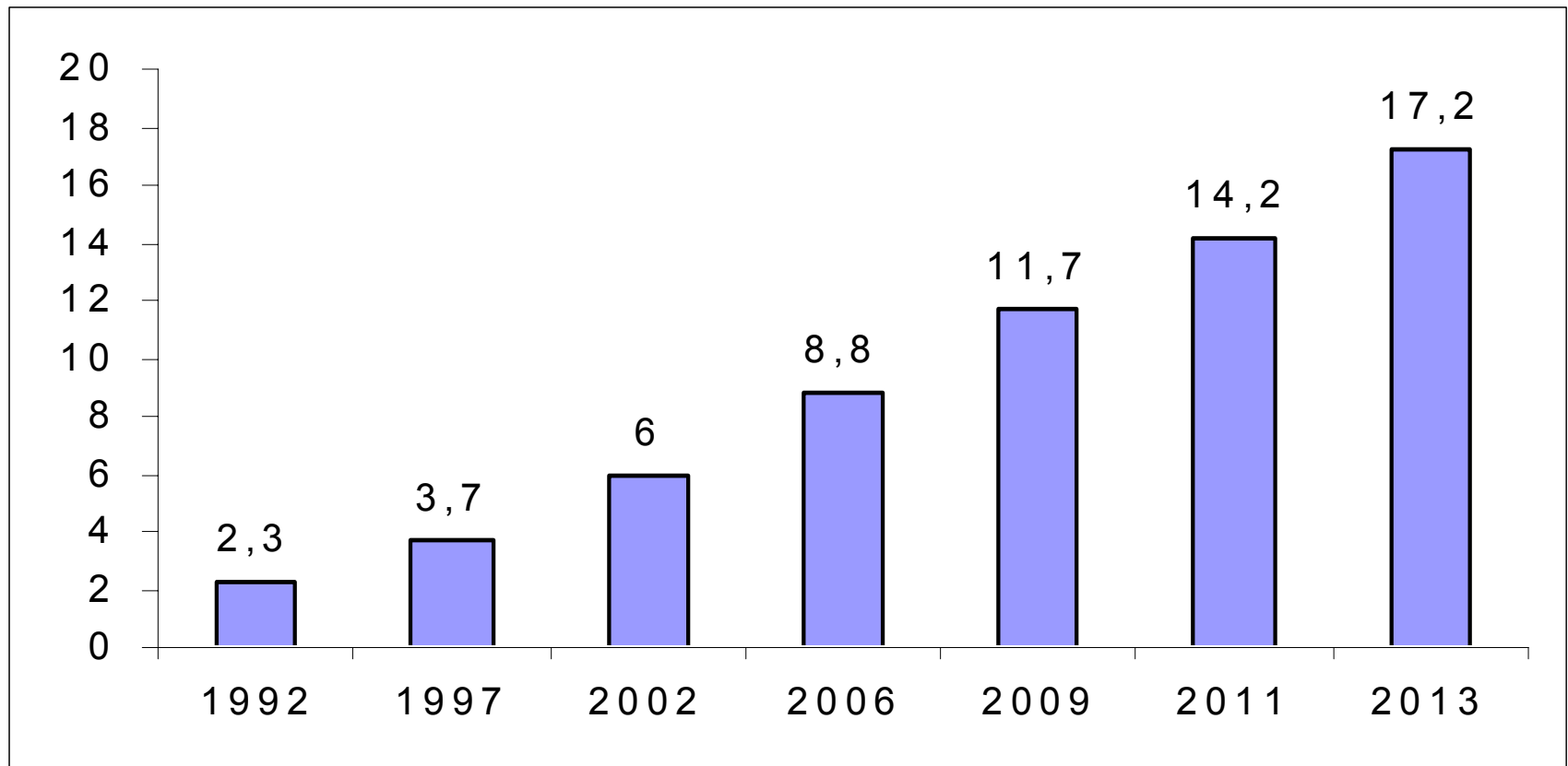
SOURCE: MIDIC



# DỰ BÁO THỊ TRƯỜNG CÀ PHÊ BRAXIN

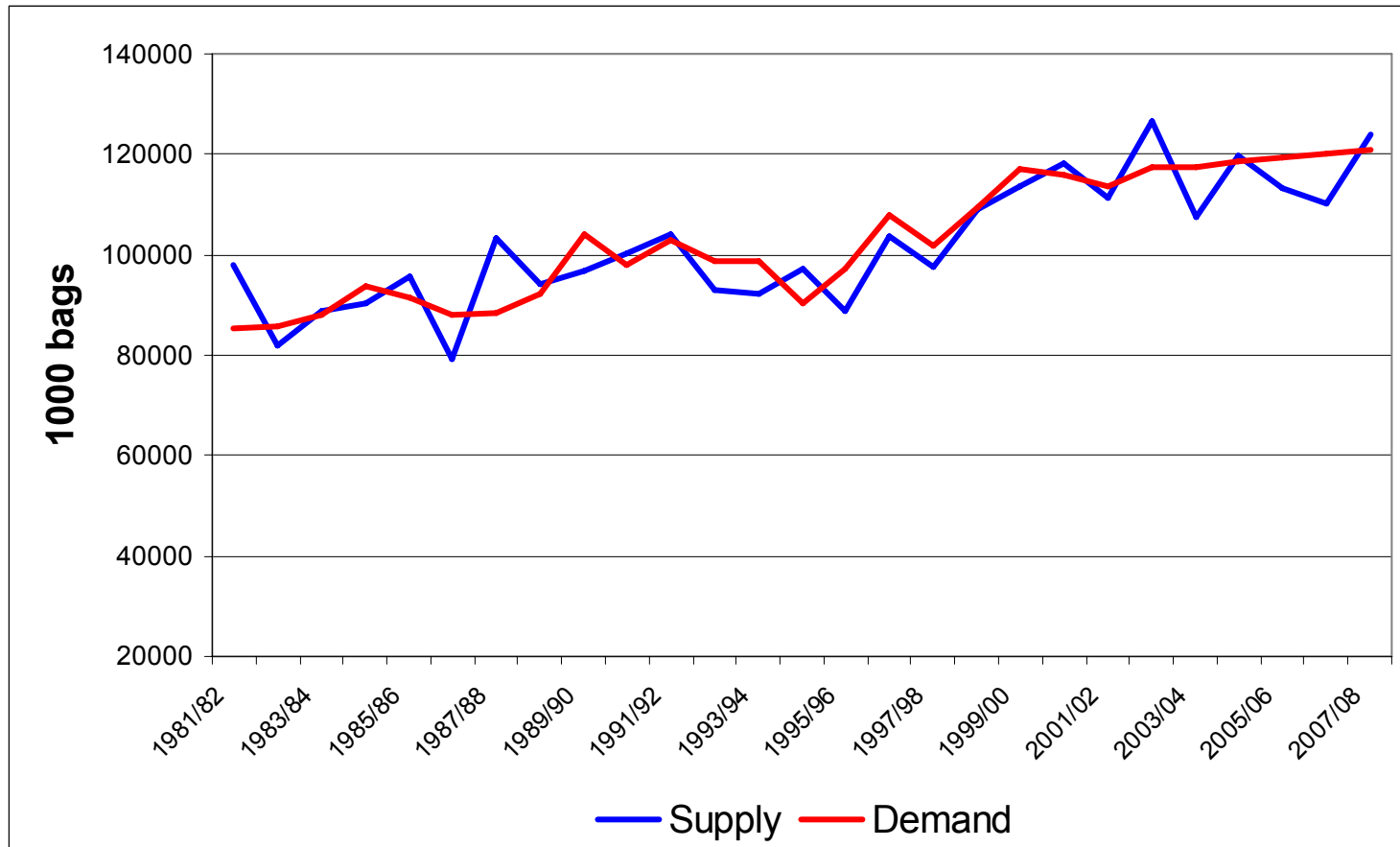


## CÀ PHÊ ĐẶC SẢN: NHU CẦU THẾ GIỚI (TRIỆU BAO 60 KG)



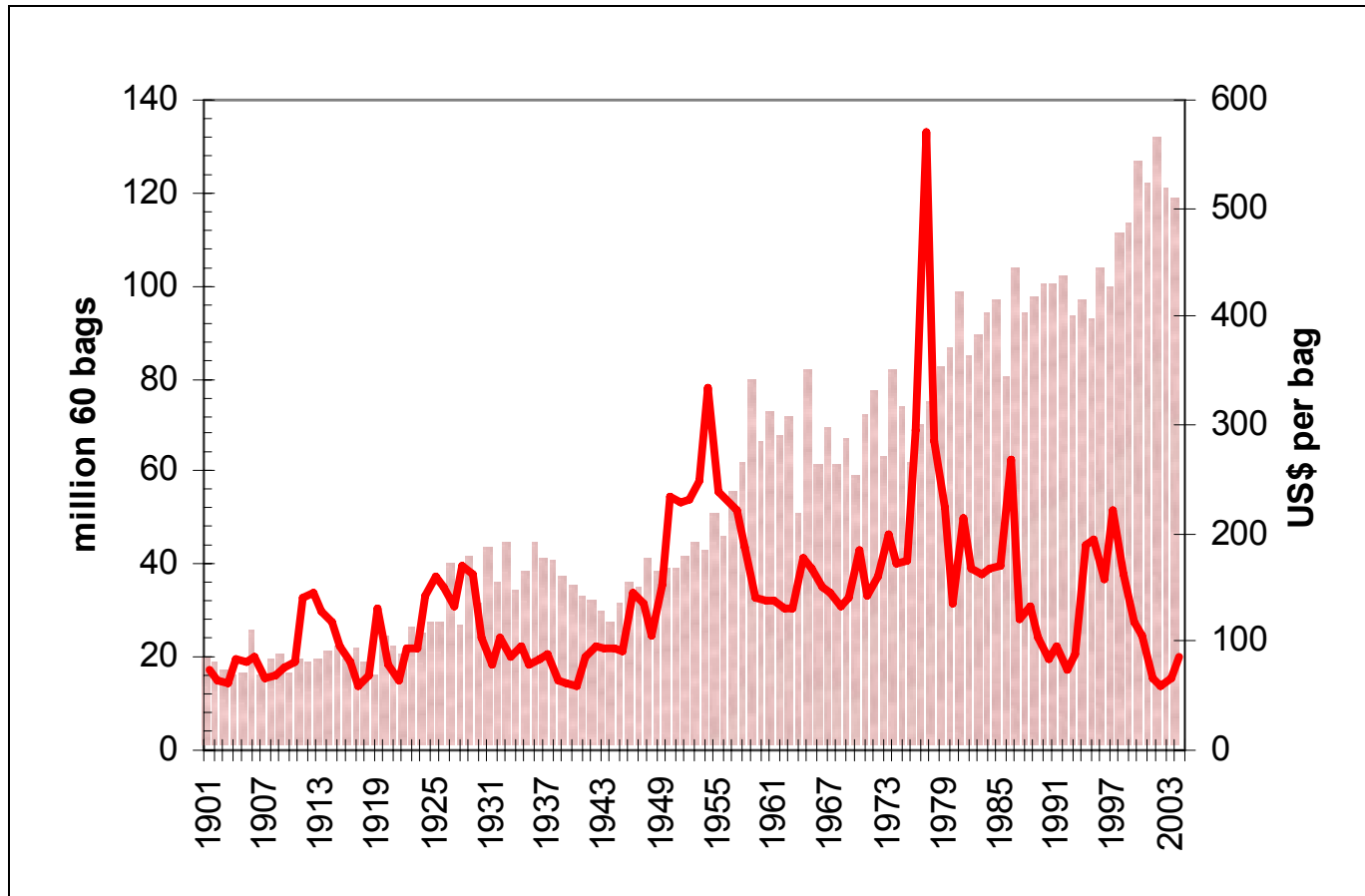
SOURCE: ICO





SOURCE: ICO

## SẢN LƯỢNG THẾ GIỚI VÀ GIÁ CÀ PHÊ BRAXIN TẠI NEW YORK (PPI USA1990=100)



SOURCE: BACHA, ICO

## DỰ BÁO: THỊ TRƯỜNG CÀ PHÊ THẾ GIỚI VÀ BRAXIN (2008-2012)

<b>FORECAST (2008 - 2012)</b>		<b>WORLD*</b>		<b>BRAZIL**</b>	
		Min	Max	Min	Max
<b>Supply</b>	Arabica (million bags)	72.5	80.6	33.5	38.2
	Robusta (million bags)	44.7	49.6	15.6	17.3
<b>Demand (million bags)</b>		118.8	132.0	18.6	18.6
<b>Price</b>	Arabica (US\$/ bag)	136.50	195.00	128.10	183.00
	Robusta (US\$/ bag)	101.50	145.00	81.20	116.00

\*Giá Robusta: London và giá Arabica: New York.

\*\*Giá Arabica: BMF (Sở GD Chứng khoán São Paulo) và giá Robusta: xuất khẩu.

THUẬN LỢI	KHÓ KHĂN	CƠ HỘI	THÁCH THỨC
<ul style="list-style-type: none"> <li>● Điều kiện thời tiết thuận lợi.</li> <li>● Đất đai sẵn có để gia tăng sản xuất.</li> <li>● Các tổ chức tư nhân hoạt động hiệu quả và cạnh tranh (cảng, hợp tác xã, máy móc công nghiệp).</li> <li>● Công nghệ nông thôn tiên tiến.</li> </ul>	<ul style="list-style-type: none"> <li>● Khó khăn trong điều phối hệ thống vận chuyển cà phê chất lượng tốt đến người tiêu dùng.</li> <li>● Nguồn cung không ổn định.</li> </ul>	<p>Tăng trưởng cà phê thế giới.</p> <ul style="list-style-type: none"> <li>● Tăng trưởng tiêu thụ cà phê đặc sản thế giới.</li> <li>● Triển vọng chế biến cà phê sạch (phơi khô dưới ánh nắng mặt trời).</li> </ul>	<ul style="list-style-type: none"> <li>● Không thể chứng tỏ chất lượng thực sự của cà phê Braxin.</li> <li>● Nguồn cung tăng và giá giảm cản trở động lực sản xuất cà phê chất lượng cao.</li> <li>● Hiệu ứng nhà kính có thể làm gia tăng hạn hán ở các vùng sản xuất mới.</li> </ul>

