



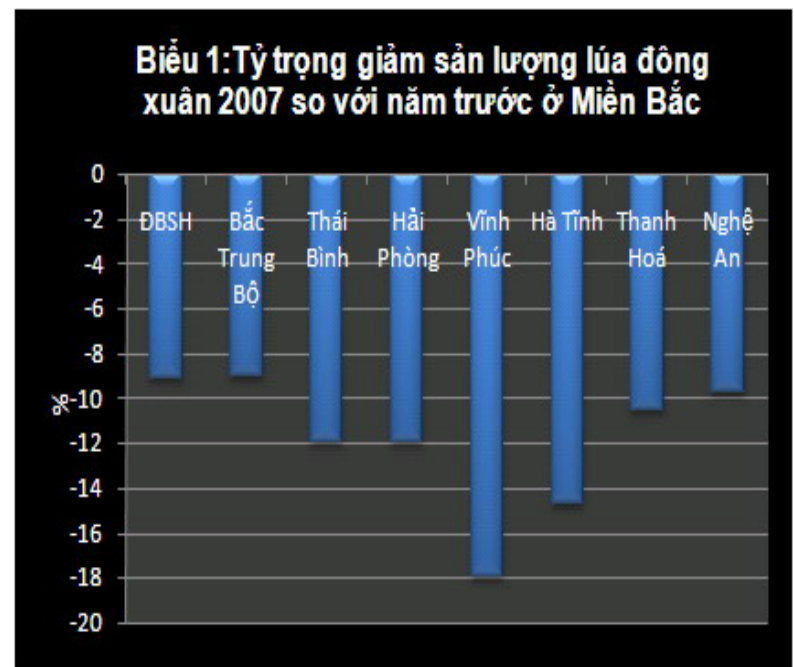
1. Sản lượng lúa đông xuân 2007 đạt trên 17 triệu tấn, diện tích lúa hè thu đạt gần 2 triệu ha
2. Doanh nghiệp gạo Cần Thơ bao tiêu gần 100 nghìn tấn lúa cho nông dân
3. 6 tháng đầu năm, xuất khẩu gạo vào 7 thị trường chủ chốt giảm mạnh
4. "Tuần nóng" thực hiện các hợp đồng giao gạo xuất khẩu
5. Nhu cầu gạo thị trường Châu Á yếu do giá và cước phí vận tải cao

## Thị trường gạo Việt Nam

### Sản xuất

Theo báo cáo tháng 6/2007 của Tổng cục Thống kê, tính chung cả nước, diện tích lúa đông xuân đạt 2.986,6 ngàn ha, giảm gần 9 ngàn ha, năng suất đạt 51,7 tạ/ha, giảm 1,6 tạ/ha, sản lượng đạt 17,05 triệu tấn, giảm 530 ngàn tấn so với vụ đông xuân 2006. Ở các tỉnh miền Bắc, sản lượng ước cả vụ đạt khoảng 6,2 triệu tấn, giảm gần 600 ngàn tấn so với vụ đông xuân 2006 (Biểu 1). Đến 15/6/2007, các tỉnh miền Bắc đã thu hoạch đạt hơn 1,06 triệu ha bằng 92,6% diện tích gieo cấy, trong đó: các tỉnh vùng Đồng bằng sông Hồng thu hoạch đạt 98,1%, Đông bắc và Tây bắc 72%, Bắc Trung bộ 100% diện tích gieo cấy.

Các địa phương phía Nam đã thu hoạch xong lúa đông xuân, năng suất đạt 58,8 tạ/ha, tăng 0,4



Nguồn: GSO, Báo cáo tháng 6/2007

tạ/ha; sản lượng đạt 10,86 triệu tấn, tăng 66 nghìn tấn so với vụ đông xuân 2006. Vùng Đồng bằng sông Cửu Long vụ này tăng cả diện tích, năng suất và sản lượng, riêng sản lượng lúa toàn vùng đạt 9,1 triệu tấn, tăng 74,6 nghìn tấn, nhờ một số tỉnh tăng khá như An Giang, Đồng Tháp, Kiên Giang (Biểu 2).

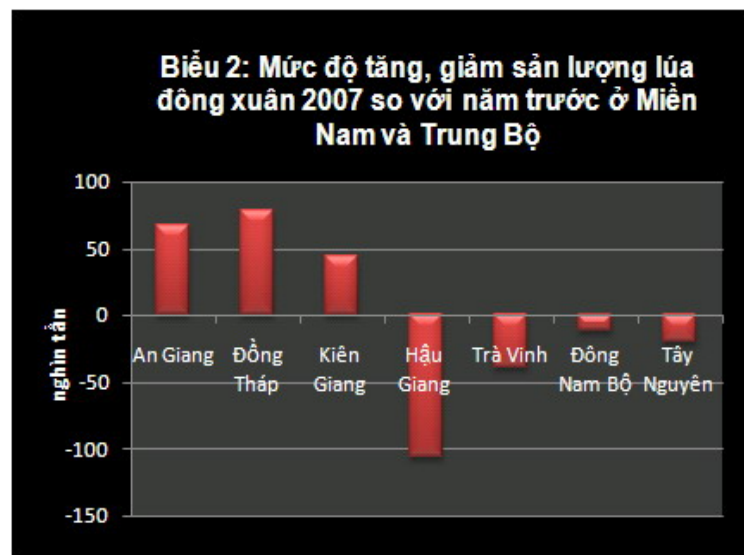
Tính đến ngày 15 tháng 6, các địa phương đã xuống giống gần 2 triệu ha lúa hè thu, đạt gần 80% chỉ tiêu kế hoạch, trong đó các tỉnh miền Bắc đạt 144 ngàn ha, miền Nam đạt 1,72 triệu ha, riêng vùng Đồng bằng sông Cửu Long đạt hơn 1,5 triệu ha, bằng 95,6% so cùng kỳ năm 2006. Đến nay, các tỉnh đồng bằng sông Cửu Long mới thu hoạch được 97,3 ngàn ha lúa hè thu sớm, so với cùng kỳ năm trước chỉ bằng 50%, chủ yếu do các địa phương thực hiện xuống giống trễ hơn, tập trung hơn để tránh né rầy.

Dịch bệnh vàng lùn - lùn xoắn lá, rầy nâu vẫn xảy ra cục bộ ở một số diện tích lúa hè thu sớm ở các tỉnh Long An 1,9 nghìn ha, Bạc Liêu 3,2 nghìn ha, Trà Vinh 1,7 nghìn ha, Hậu Giang 0,9 nghìn ha, Sóc Trăng 3,8 nghìn ha.

Đồng thời với các hoạt động thu hoạch và gieo trồng các vụ lúa đông xuân và hè thu, phần lớn các địa phương thuộc các vùng Đồng bằng sông Hồng, miền núi phía Bắc và Duyên hải Nam Trung bộ, Tây Nguyên thuộc phía Nam đã triển khai gieo cấy lúa vụ mùa. Thống kê đến 15/6/2007, cả nước đã gieo cấy đạt 164,3 ngàn ha, bằng 8,2% kế hoạch diện tích và bằng 85% cùng kỳ năm trước, trong đó các tỉnh miền Bắc đã gieo cấy hơn 124 ngàn ha lúa mùa sớm, bằng 84,2% cùng kỳ, các tỉnh miền Nam đạt 40,3 ngàn ha, bằng 86% cùng kỳ.

### Chính sách

Chính sách của Chính phủ về bao tiêu nông sản cho nông dân là rất đúng đắn và cần thiết. Tuy nhiên, trong quá trình thực hiện cho thấy không ít trường hợp một trong hai bên không tuân thủ giao ước. Mặc dù đã ký hợp đồng bán lúa



Nguồn: GSO, Báo cáo tháng 6/2007

nguyên liệu cho doanh nghiệp, nhưng khi giá tăng cao, nhiều nông dân bán thẳng cho tư thương gây khó khăn cho doanh nghiệp.

Năm nay, việc thực thi chính sách này cơ bản thành công ở Cần Thơ. Các doanh nghiệp tại Cần Thơ đã bao tiêu gần 100.000 tấn lúa của nông dân các huyện Thốt Nốt, Vĩnh Thạnh, Phong Điền, Cờ Đỏ, quận Ô Môn theo giá ghi trong hợp đồng từ 3.000 đồng/kg trở lên. Tỉnh trung bình nông dân có lãi từ 1.000 đến 1.200 đồng trên 1 kg lúa. Ngoài ra, Công ty lương thực Thốt Nốt, Sông Hậu, Mê Kông ứng trước tiền mặt, vật tư nông nghiệp, tạo điều kiện thuận lợi cho bà con sản xuất. Do giá lúa năm nay tăng cao hơn các năm trước, và diễn biến giá gạo xuất khẩu phức tạp nên đa số các doanh nghiệp không ký hợp đồng bao tiêu số lượng lớn vì thiếu vốn và e ngại rủi ro, việc bao tiêu cũng chỉ tập trung đối với lúa chất lượng cao. Theo ước tính, lượng bao tiêu này giúp tiêu thụ đầu ra cho khoảng 20% nguồn cung lúa của nông dân. Lượng lúa hàng hóa còn lại (lúa thường) thì nông dân tự tiêu thụ qua mạng lưới khác (thương lái)

### Xuất khẩu và giá cả

Theo báo cáo thống kê của Bộ NN&PTNT, trong tháng 6/2007, xuất khẩu gạo Việt Nam đạt 450 ngàn tấn, kim ngạch đạt trên 143 triệu USD. Tính cho 6 tháng đầu năm, lượng gạo xuất khẩu đạt trên 2,3 triệu tấn, kim ngạch đạt 731

triệu USD, giảm 18,9% về khối lượng và 5,6% về trị giá so với cùng kỳ năm trước.

Điều đáng lo ngại là trong 6 tháng đầu năm, trong 10 nước nhập khẩu gạo chính của Việt Nam thì có đến 7 thị trường giảm mạnh lượng xuất khẩu gạo. Nga giảm 75%, Cu Ba giảm 67%, Nam Phi giảm 58%, Nhật Bản giảm 52%, Philippin giảm 44%, Trung Quốc giảm 40%, Malaysia giảm 31%. Chỉ có xuất khẩu gạo sang thị trường Indônêxia tăng đột biến, tăng hơn 7 lần và trở thành thị trường gạo xuất khẩu chính của Việt Nam, chiếm 1/3 lượng gạo XK.

Việc suy giảm ở hầu hết các thị trường chủ chốt có thể gây bất lợi cho việc XK gạo của Việt Nam trong năm tới. Nguyên nhân chính làm giảm lượng gạo XK là chính phủ đã hạn chế XK gạo trong những tháng đầu năm để đảm bảo an ninh lương thực, gần đây giá cước tàu biển tăng mạnh gây khó khăn trong việc thuê tàu của các doanh nghiệp trong nước cũng như các nhà nhập khẩu.

Tuần qua, tại Cảng Sài Gòn, hàng xuất ngoại chủ yếu là gạo. Ngày 25/6, tại Cảng Sài Gòn có 10 tàu chở hàng xuất ngoại, trong đó có 8 tàu chở gạo với số lượng cần bốc dỡ theo hợp đồng là 62.985 tấn. Hiện nay, giá lúa tăng và giá cước vận chuyển gạo nội địa và trong khu vực đang tăng gây bất lợi cho các doanh nghiệp xuất khẩu gạo, do hầu hết các doanh nghiệp đang thực hiện giao hàng cho các hợp đồng XK gạo đã ký kết trước đó. So với đầu năm 2007, giá cước vận chuyển từ Cần Thơ lên Tp.HCM tăng trên 1 USD/tấn gạo, cước vận chuyển đi các nước khu vực Châu Á cũng tăng từ 20 - 30USD/tấn. Thời điểm này, lúa hè thu chính vụ chưa thu hoạch, lúa nông dân dự trữ còn không đáng kể, nên giá lúa cũng tăng gần 1.000 đồng/kg so với cùng kỳ năm trước. Giá gạo nguyên liệu XK từ 3.800 - 4.100 đồng/kg.

Gạo 5% tấm của Việt Nam giá chào bán vững ở 302-305 USD/tấn, FOB Thành phố Hồ Chí Minh, gạo 10% tấm giá 297-300 USD/tấn, trong khi gạo 25% tấm giá 287-290 USD/tấn. Giá gạo xuất khẩu bán tại Việt Nam hiện tăng thêm 5-6 USD/tấn so với đầu tháng 6.

Việt Nam cũng bắt đầu thu hoạch vụ mới vào tháng 7 tới. Tuy nhiên, dự báo giá gạo sẽ không giảm, vì nhu cầu mua gạo của các doanh nghiệp vẫn cao để thực hiện nhiều hợp đồng đã ký, chủ yếu xuất sang Indonexia và Philippine.

## Thời tiết

Thời tiết năm nay thất thường, mưa giông làm cho cây lúa trên nhiều đám ruộng đổ ngã và bị chìm trong nước. Lúa hè thu ở ĐBSCL sắp vào kỳ thu hoạch chính vụ, nhưng thời tiết ở đây lại mưa nhiều hơn nắng. Trong khi đó, máy cắt lúa không hoạt động được trên những cánh đồng nhỏ, nền đất yếu lầy lội ngập nước. Thu hoạch lúa hè thu trong tình trạng này không thể dùng máy gặt, mà phải dùng phương pháp gặt thủ công. ĐBSCL vốn đã thiếu lao động nông nghiệp, sẽ phải đối mặt với tình trạng thiếu nhân công cắt lúa. Dự báo nguồn cung lao động này sẽ khan hiếm hơn, đẩy giá lao động cắt lúa tăng cao hơn so với vụ đông xuân vừa qua. Ngoài ra, trên địa bàn tỉnh đang vào thời điểm mưa dầm, ngày nắng yếu... là điều kiện tốt để rầy nâu phát triển.

Thống kê kết quả canh tác lúa đến 15 tháng 6 năm 2007						
Lúa các vụ	Thực hiện vụ đông xuân năm 2007			Vụ đông xuân 2007 so với vụ đông xuân 2006 (%)		
	Cả nước	Miền Bắc	Miền Nam	Cả nước	Miền Bắc	Miền Nam
Lúa đông xuân						
DT (1000 ha)	2986,6	1140,8	1845,8	99,7	99,4	99,9
Năng suất (Tạ/ha)	57,1	54,4	58,8	97,3	91,8	100,7
Sản lượng (1000 tấn)	17056,9	6201,0	10855,9	97,0	91,2	100,6
Lúa hè thu						
DT (1000 ha)	2000	144	1720	-	-	-
Lúa mùa						
DT (1000 ha)	164,3	124	40,3	-	84,2	86

## Diễn biến thị trường gạo thế giới

Giá xuất khẩu gạo physical trên thị trường châu Á tiếp tục vững ở mức cao trong ngày 28/6/2007 do thiếu vắng khách hàng và thiếu tàu chở hàng. Giá gạo trên thị trường châu Á tiếp tục vững ở mức cao. Giá ngày 26/6, giá gạo 100%B giao ngay tại Bangkok đạt 336 USD/tấn FOB. Ngày 22/6, giá gạo này chỉ là 335 USD/tấn FOB. Thị trường gạo Thái Lan gần như yên ắng vì cước phí vận tải cao. Không có nhiều tàu tới Băngkốc để bốc xếp gạo. Cước phí vận chuyển gạo sang châu Phi đã tăng tới 130 USD/tấn so với 100 USD/tấn đầu năm nay.

Mưa lớn gây ngập úng, ảnh hưởng đến tiến độ thu hoạch vụ 2, gây khó khăn cho việc vận chuyển thóc về các nhà máy xay xát tại Thái Lan. Các nhà xuất khẩu cho biết khách hàng đang chờ đợi vụ thu hoạch mới, vào tháng 7 tới. Họ hy vọng khi đó giá sẽ giảm xuống. Từ nay tới đó, giá sẽ được xác định bởi tỷ giá hối đoái.

Gạo 100% B của Thái Lan giá chào bán 336-337 USD/tấn, FOB Bangkok, gạo 5% tấm giá 326-327 USD/tấn, trong khi gạo 100% đồ giá 330-332 USD/tấn.

## Số liệu

Giá gạo xuất khẩu Việt Nam và Thái Lan (USD/tấn - Nguồn: www.agro.gov.vn)						
	Việt Nam			Thái Lan		
	18-23/06/2007	25-30/06/2007	Tăng/giảm	18-23/06/2007	25-30/06/2007	Tăng/giảm
Gạo 5% tấm	322	322	0	303,5	303,5	0
Gạo 10% tấm	320	320,33	0,33	298	298	322
Gạo 15% tấm	318	318	0	293	293,17	0,17
Gạo 25% tấm	297	297	0	286	286	0

Giá gạo tại thị trường An Giang (VND/kg - Nguồn: www.agro.gov.vn)							
Mặt hàng	Ngày	Giá	Đơn vị tính	Mặt hàng	Ngày	Giá	Đơn vị tính
Nếp khô (đục)	25/06/07	3550	VND/kg	Gạo thường	25/06/07	5100	VND/kg
Nếp khô (đục)	26/06/07	3550	VND/kg	Gạo thường	26/06/07	5100	VND/kg
Nếp khô (đục)	27/06/07	3550	VND/kg	Gạo thường	27/06/07	5100	VND/kg
Nếp khô (đục)	28/06/07	3550	VND/kg	Gạo thường	28/06/07	4850	VND/kg
Nếp khô (đục)	29/06/07	3550	VND/kg	Gạo thường	29/06/07	5100	VND/kg

*Giá bán lẻ lúa, gạo tẻ thường thị trường Bà Rịa - Vũng Tàu  
(VND/kg - Nguồn: www.agro.gov.vn)*

Mặt hàng	Ngày	Giá	Đơn vị tính	Mặt hàng	Ngày	Giá	Đơn vị tính
Gạo tẻ thường	31/05/07	6000	VND/kg	Lúa tẻ thường	31/05/07	3500	VND/kg
Gạo tẻ thường	20/06/07	6000	VND/kg	Lúa tẻ thường	20/06/07	3500	VND/kg
Gạo tẻ thường	27/06/07	6000	VND/kg	Lúa tẻ thường	27/06/07	3500	VND/kg

*Giá bán lẻ lúa, gạo tẻ thường thị trường Bạc Liêu  
(VND/kg - Nguồn: www.agro.gov.vn)*

Mặt hàng	Ngày	Giá	Đơn vị tính	Mặt hàng	Ngày	Giá	Đơn vị tính
Gạo tẻ thường	07/06/07	4800	VND/kg	Lúa tẻ thường	07/06/07	3200	VND/kg
Gạo tẻ thường	14/06/07	5000	VND/kg	Lúa tẻ thường	14/06/07	3200	VND/kg
Gạo tẻ thường	19/06/07	5000	VND/kg	Lúa tẻ thường	21/06/07	3200	VND/kg

*Giá bán lẻ lúa, gạo tẻ thường thị trường Bắc Ninh  
(VND/kg - Nguồn: www.agro.gov.vn)*

Mặt hàng	Ngày	Giá	Đơn vị tính	Mặt hàng	Ngày	Giá	Đơn vị tính
Gạo tẻ thường	06/06/07	5100	VND/kg	Lúa tẻ thường	06/06/07	3500	VND/kg
Gạo tẻ thường	12/06/07	5100	VND/kg	Lúa tẻ thường	12/06/07	3500	VND/kg
Gạo tẻ thường	19/06/07	5100	VND/kg	Lúa tẻ thường	19/06/07	3500	VND/kg

*Giá bán lẻ lúa, gạo tẻ thường thị trường Biên Hòa  
(VND/kg - Nguồn: www.agro.gov.vn)*

Mặt hàng	Ngày	Giá	Đơn vị tính	Mặt hàng	Ngày	Giá	Đơn vị tính
Gạo tẻ thường	08/06/07	4800	VND/kg	Lúa tẻ thường	08/06/07	3100	VND/kg
Gạo tẻ thường	12/06/07	4800	VND/kg	Lúa tẻ thường	12/06/07	3100	VND/kg
Gạo tẻ thường	19/06/07	4800	VND/kg	Lúa tẻ thường	19/06/07	3100	VND/kg

*Giá bán lẻ lúa, gạo tẻ thường thị trường Bình Dương  
(VND/kg - Nguồn: www.agro.gov.vn)*

Mặt hàng	Ngày	Giá	Đơn vị tính	Mặt hàng	Ngày	Giá	Đơn vị tính
Gạo tẻ thường	12/06/07	5300	VND/kg	Lúa tẻ thường	12/06/07	3650	VND/kg
Gạo tẻ thường	19/06/07	5300	VND/kg	Lúa tẻ thường	19/06/07	3650	VND/kg
Gạo tẻ thường	26/06/07	5300	VND/kg	Lúa tẻ thường	26/06/07	3650	VND/kg

*Giá bán lẻ lúa, gạo tẻ thường thị trường Cà Mau  
(VND/kg - Nguồn: www.agro.gov.vn)*

Mặt hàng	Ngày	Giá	Đơn vị tính	Mặt hàng	Ngày	Giá	Đơn vị tính
Gạo tẻ thường	08/06/07	4750	VND/kg	Lúa tẻ thường	08/06/07	2950	VND/kg
Gạo tẻ thường	12/06/07	4750	VND/kg	Lúa tẻ thường	12/06/07	2950	VND/kg
Gạo tẻ thường	19/06/07	4750	VND/kg	Lúa tẻ thường	19/06/07	2950	VND/kg

*Giá bán lẻ lúa, gạo tẻ thường thị trường Cần Thơ  
(VND/kg - Nguồn: www.agro.gov.vn)*

Mặt hàng	Ngày	Giá	Đơn vị tính	Mặt hàng	Ngày	Giá	Đơn vị tính
Gạo tẻ thường	08/06/07	4700	VND/kg	Lúa tẻ thường	08/06/07	2900	VND/kg
Gạo tẻ thường	12/06/07	4700	VND/kg	Lúa tẻ thường	12/06/07	2900	VND/kg
Gạo tẻ thường	19/06/07	4700	VND/kg	Lúa tẻ thường	19/06/07	2900	VND/kg

*Giá bán lẻ lúa, gạo tẻ thường thị trường Đà Nẵng  
(VND/kg - Nguồn: www.agro.gov.vn)*

Mặt hàng	Ngày	Giá	Đơn vị tính	Mặt hàng	Ngày	Giá	Đơn vị tính
Gạo tẻ thường	08/06/07	4800	VND/kg	Lúa tẻ thường	08/06/07	3000	VND/kg
Gạo tẻ thường	12/06/07	4800	VND/kg	Lúa tẻ thường	12/06/07	3000	VND/kg
Gạo tẻ thường	19/06/07	4800	VND/kg	Lúa tẻ thường	19/06/07	3000	VND/kg

*Giá bán lẻ lúa, gạo tẻ thường thị trường Hà Nội  
(VND/kg - Nguồn: www.agro.gov.vn)*

Mặt hàng	Ngày	Giá	Đơn vị tính	Mặt hàng	Ngày	Giá	Đơn vị tính
Gạo tẻ thường	06/06/07	5200	VND/kg	Lúa tẻ thường	06/06/07	2900	VND/kg
Gạo tẻ thường	12/06/07	5200	VND/kg	Lúa tẻ thường	12/06/07	2900	VND/kg
Gạo tẻ thường	19/06/07	5200	VND/kg	Lúa tẻ thường	19/06/07	3100	VND/kg

*Giá bán lẻ lúa, gạo tẻ thường thị trường Hải Phòng  
(VND/kg - Nguồn: www.agro.gov.vn)*

Mặt hàng	Ngày	Giá	Đơn vị tính	Mặt hàng	Ngày	Giá	Đơn vị tính
Gạo tẻ thường	06/06/07	5800	VND/kg	Lúa tẻ thường	06/06/07	3800	VND/kg
Gạo tẻ thường	12/06/07	5800	VND/kg	Lúa tẻ thường	12/06/07	3800	VND/kg
Gạo tẻ thường	19/06/07	5800	VND/kg	Lúa tẻ thường	19/06/07	3800	VND/kg

*Giá bán lẻ lúa, gạo tẻ thường thị trường Lạng Sơn  
(VND/kg - Nguồn: www.agro.gov.vn)*

Mặt hàng	Ngày	Giá	Đơn vị tính	Mặt hàng	Ngày	Giá	Đơn vị tính
Gạo tẻ thường	06/06/07	5700	VND/kg	Lúa tẻ thường	06/06/07	3800	VND/kg
Gạo tẻ thường	12/06/07	5700	VND/kg	Lúa tẻ thường	12/06/07	3900	VND/kg
Gạo tẻ thường	19/06/07	5700	VND/kg	Lúa tẻ thường	19/06/07	3900	VND/kg

*Giá bán lẻ lúa, gạo tẻ thường thị trường Long Xuyên  
(VND/kg - Nguồn: www.agro.gov.vn)*

Mặt hàng	Ngày	Giá	Đơn vị tính	Mặt hàng	Ngày	Giá	Đơn vị tính
Gạo tẻ thường	08/06/07	4800	VND/kg	Lúa tẻ thường	29/05/07	2900	VND/kg
Gạo tẻ thường	12/06/07	4800	VND/kg	Lúa tẻ thường	08/06/07	2900	VND/kg
Gạo tẻ thường	19/06/07	4800	VND/kg	Lúa tẻ thường	12/06/07	2900	VND/kg

*Giá bán lẻ lúa, gạo tẻ thường thị trường Mỹ Tho  
(VND/kg - Nguồn: www.agro.gov.vn)*

Mặt hàng	Ngày	Giá	Đơn vị tính	Mặt hàng	Ngày	Giá	Đơn vị tính
Gạo tẻ thường	08/06/07	4850	VND/kg	Lúa tẻ thường	08/06/07	2900	VND/kg
Gạo tẻ thường	12/06/07	4850	VND/kg	Lúa tẻ thường	12/06/07	2900	VND/kg
Gạo tẻ thường	19/06/07	4850	VND/kg	Lúa tẻ thường	19/06/07	2900	VND/kg

*Giá bán lẻ lúa, gạo tẻ thường thị trường Nam Định  
(VND/kg - Nguồn: www.agro.gov.vn)*

Mặt hàng	Ngày	Giá	Đơn vị tính	Mặt hàng	Ngày	Giá	Đơn vị tính
Gạo tẻ thường	06/06/07	5100	VND/kg	Lúa tẻ thường	06/06/07	3200	VND/kg
Gạo tẻ thường	12/06/07	5100	VND/kg	Lúa tẻ thường	12/06/07	3200	VND/kg
Gạo tẻ thường	19/06/07	5100	VND/kg	Lúa tẻ thường	19/06/07	3200	VND/kg

*Giá bán lẻ lúa, gạo tẻ thường thị trường Nghệ An  
(VND/kg - Nguồn: www.agro.gov.vn)*

Mặt hàng	Ngày	Giá	Đơn vị tính	Mặt hàng	Ngày	Giá	Đơn vị tính
Gạo tẻ thường	08/06/07	4800	VND/kg	Lúa tẻ thường	08/06/07	3200	VND/kg
Gạo tẻ thường	12/06/07	4800	VND/kg	Lúa tẻ thường	12/06/07	3200	VND/kg
Gạo tẻ thường	19/06/07	4800	VND/kg	Lúa tẻ thường	19/06/07	3200	VND/kg

*Giá bán lẻ lúa, gạo tẻ thường thị trường Nha Trang  
(VND/kg - Nguồn: www.agro.gov.vn)*

Mặt hàng	Ngày	Giá	Đơn vị tính	Mặt hàng	Ngày	Giá	Đơn vị tính
Gạo tẻ thường	08/06/07	4900	VND/kg	Lúa tẻ thường	08/06/07	3100	VND/kg
Gạo tẻ thường	12/06/07	4900	VND/kg	Lúa tẻ thường	12/06/07	3100	VND/kg
Gạo tẻ thường	19/06/07	4900	VND/kg	Lúa tẻ thường	19/06/07	3100	VND/kg

*Giá bán lẻ lúa, gạo tẻ thường thị trường Quảng Ninh  
(VND/kg - Nguồn: www.agro.gov.vn)*

Mặt hàng	Ngày	Giá	Đơn vị tính	Mặt hàng	Ngày	Giá	Đơn vị tính
Gạo tẻ thường	06/06/07	4800	VND/kg	Lúa tẻ thường	06/06/07	3000	VND/kg
Gạo tẻ thường	12/06/07	4800	VND/kg	Lúa tẻ thường	12/06/07	3000	VND/kg
Gạo tẻ thường	19/06/07	4800	VND/kg	Lúa tẻ thường	19/06/07	3000	VND/kg

*Giá bán lẻ lúa, gạo tẻ thường thị trường Thái Bình  
(VND/kg - Nguồn: www.agro.gov.vn)*

Mặt hàng	Ngày	Giá	Đơn vị tính	Mặt hàng	Ngày	Giá	Đơn vị tính
Gạo tẻ thường	08/06/07	5700	VND/kg	Lúa tẻ thường	08/06/07	3500	VND/kg
Gạo tẻ thường	12/06/07	5700	VND/kg	Lúa tẻ thường	12/06/07	3500	VND/kg
Gạo tẻ thường	19/06/07	5700	VND/kg	Lúa tẻ thường	19/06/07	3500	VND/kg

*Giá bán lẻ lúa, gạo tẻ thường thị trường Tiền Giang  
(VND/kg - Nguồn: www.agro.gov.vn)*

Mặt hàng	Ngày	Giá	Đơn vị tính	Mặt hàng	Ngày	Giá	Đơn vị tính
Gạo tẻ thường	15/06/07	4400	VND/kg	Lúa tẻ thường	12/06/07	3200	VND/kg
Gạo tẻ thường	22/06/07	4400	VND/kg	Lúa tẻ thường	19/06/07	3200	VND/kg
Gạo tẻ thường	29/06/07	4500	VND/kg	Lúa tẻ thường	26/06/07	3200	VND/kg



**Giá bán gạo tẻ thường một số thị trường  
(VND/kg - Nguồn: www.agro.gov.vn)**

Thị trường	Ngày	Giá	Đơn vị tính
Tp.HCM	08/06/07	5000	VND/kg
Tp.HCM	12/06/07	5000	VND/kg
Tp.HCM	19/06/07	5000	VND/kg
Kiên Giang	30/05/07	5000	VND/kg
Kiên Giang	06/06/07	5000	VND/kg
Kiên Giang	14/06/07	5000	VND/kg
Lâm Đồng	15/06/07	5200	VND/kg
Lâm Đồng	22/06/07	5200	VND/kg
Lâm Đồng	29/06/07	5200	VND/kg

**Tỷ giá đồng USD/VND  
(Nguồn: Vietcombank)**

Loại tiền	Tỷ giá
USD	16.133
USD	16.125
USD	16.125
USD	16.127
USD	16.127
USD	16.138
USD	16.141

**Địa chỉ liên hệ**

Phạm Hoàng Ngân, Tel: (844) 9725153, Email: phamhoangngan@agro.gov.vn

**Hướng dẫn đăng ký thành viên**

Đăng ký thành viên tại website [www.agro.gov.vn](http://www.agro.gov.vn) để nhận Bản tin tự động qua thư điện tử.